

Rakvere vald / Sõmeru rada



Küsimuste-vastuste lehed saab võtta ja hiljem tagastada:

- Sõmeru Raamatukogus, Kooli 2, Sõmeru. E-R 10-18
- Veltsi Lasteaed-Algkoolis, Veltsi tee 9. E-R 7-18
- Ubja noortekeskus, Sõmeru mnt 2. E-R 11-19
- Uhtna Raamatukogus, Nooruse 11. E 11-19, T, K, N 10-17, R 8-15
- Lepna raamatukogus, Energia pst 20. E, T, N, R 10-18, K 12-19
- Lasila Põhikool, Vahtra pst. 17/1. E-R 8-17

i Annika Aasa, tel 53 364 604

VASTAJA INFO

Osaleja nimi

Kontakttelefon

.....

Elukoht (omavalitsuse täpsusega)

.....

KÜSIMUSED

1. Mis kellaaegadel on perearstikeskus avatud?

.....

2. Mitu valget joont on ülekäigurajal?

.....

3. Milliseid jäätmeid on lubatud prügikasti panna?

.....

4. Millist objekti tutvustab infotahvel?

.....

5. Mis objekt asub vasakul pool?

.....

6. Mida keelab antud silt teha?

.....

7. Mitu kiike on kortermajade vahelisel alal?

.....

8. Mitu pargipinki asub tiigi ümber?

.....

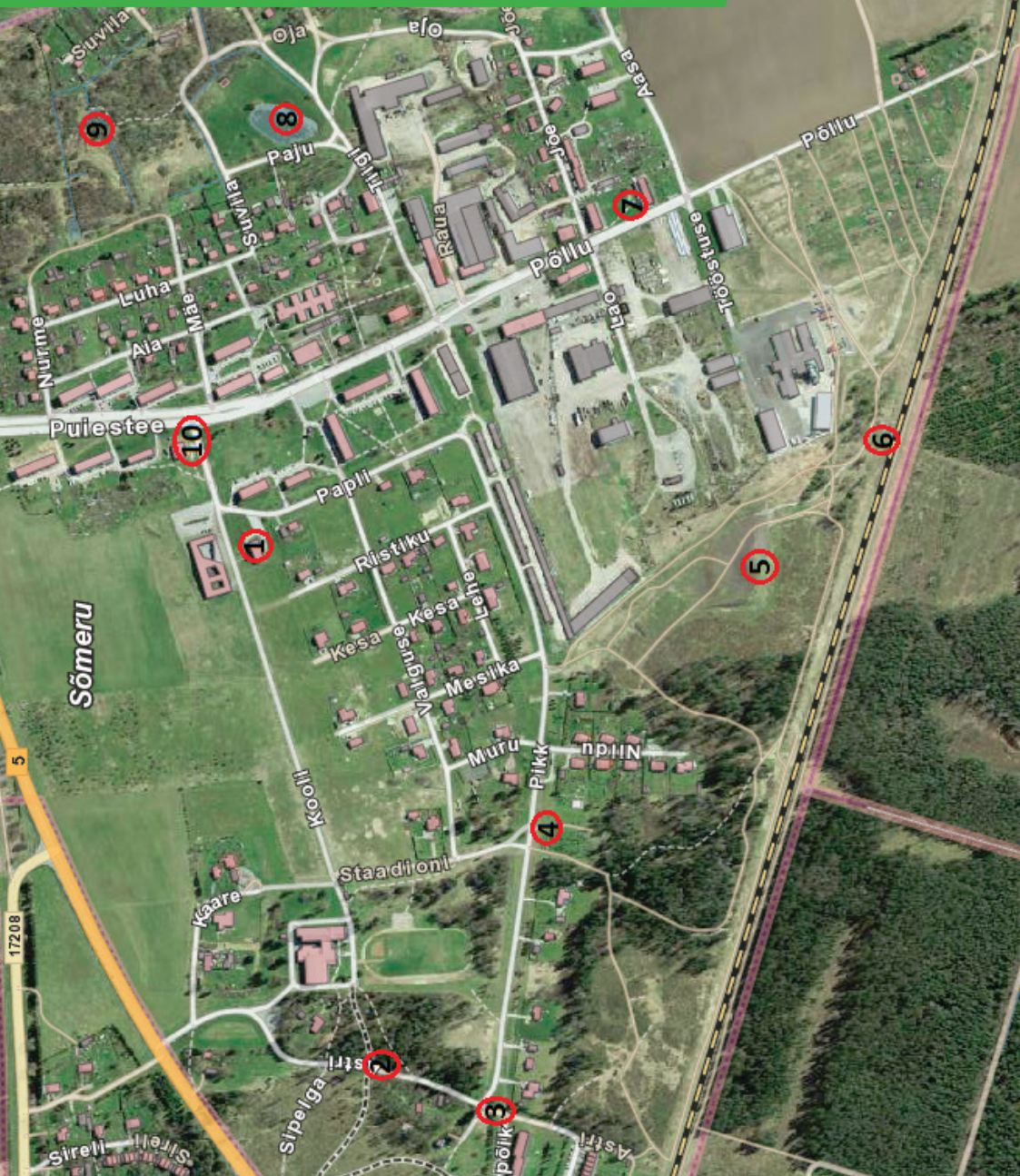
9. Mitu pinki asub puhkeplatsil?

.....

10. Mis asutus tegutseb renoveeritud viljakuivati hoones täna?

.....

Rakvere vald / Sõmeru rada



1	2	3	4	5	6	7	8	9	10
---	---	---	---	---	---	---	---	---	----